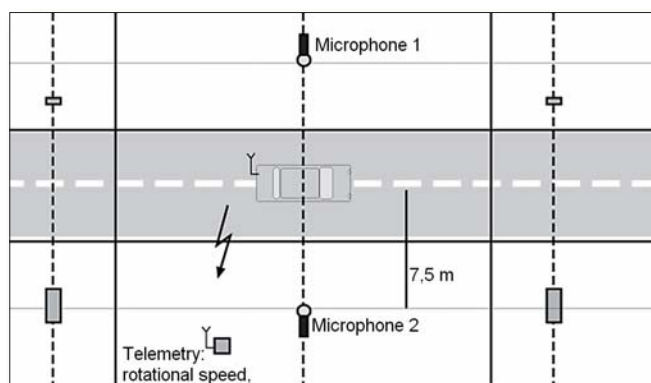




siPass-by ist ein erprobtes Vorbeifahrtmesssystem mit vielfältigen Auswertemöglichkeiten wie z.B. hochaufgelöste Ordnungsanalyse, Reifenrollgeräuschmessung und Geräuschquellentrennung.

Sowohl die bisher übliche Messmethode nach ISO 362 als auch die neuere Messmethode ECE R 51 werden unterstützt.

- **Flexibilität und einfache Handhabung**
- **Schnelle Messung / Auswertung**
- **Frei anpassbare Konfigurationen**
- **Digitale Telemetrie bis zur Audiobandbreite**
- **Komfortable Datenverwaltung im Netzwerk**
- **Vielfältige Auswertemöglichkeiten**

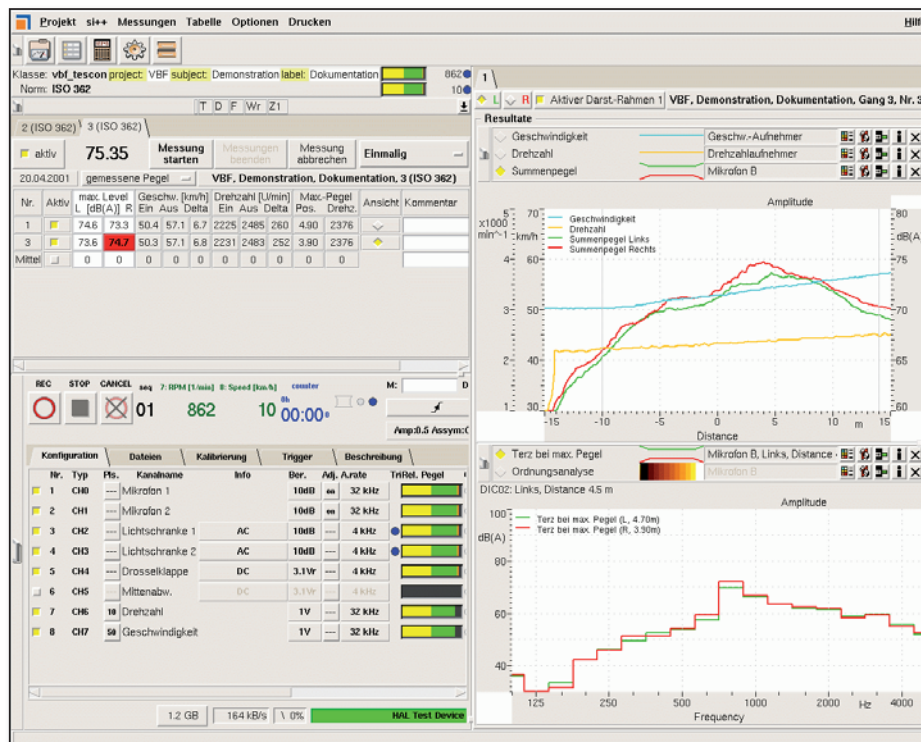


Anwendungen

- Aussengeräuschprüfung
- Entwicklung:
Reifen, Motoren,
Auspuffanlagen
- Konformitätsprüfung /
COP Kontrolle der
Serienproduktion

Relevante Normen

- ISO 362
- ECE R 51



Driver-Support

- Optional für ECE R 51
- Intuitive Darstellung für den Fahrer
- 50 km/h Rückmeldung
- Gangauswahl-Empfehlung

Hardware / Software

Komplettsystem incl.:

- Telemetrie
- Radarsystem
- Lichtschranke
- Mikrofone
- Software
- Messrechner
- Optional: Wetterstation
- Optional: Mini-PC für den Driver-Support über WLAN

■ Unterstützung der neueren Messmethode nach ECE R 51

ECE R 51 und das bisher übliche ISO 362 unterscheiden sich hauptsächlich in der Art der Anfahrt und in der Ergebnisberechnung.

Anfahrt: Bei der ISO 362 wird mit 50km/h eingefahren und dann voll beschleunigt. Der Meßwert berechnet sich aus vier Einzelmessungen nach einer speziellen Mittelungsmethode.

Im Gegensatz dazu schreibt die ECE R 51 vor, daß die 50 km/h an der Mikrofonposition erreicht sein müssen. Dies ist i.A. nur durch Vorversuche erreichbar, in denen der Fahrer durch Vollgas an verschiedenen Punkten vor Einfahrt in die Meßstrecke feststellt, wie schnell er an der Mikrofonposition wird. Diese Vorversuche müssen mit jedem anders motorisierten Fahrzeug erneut durchgeführt werden.

siPass-by unterstützt den Fahrer hierbei, indem der Punkt angezeigt wird, wo die 50 km/h erreicht wurden. Dadurch bekommt der Fahrer einen Anhaltspunkt, um welche Distanz der Beschleunigungspunkt verlegt werden muß, damit an der Mikrofonposition die 50 km/h erreicht werden.

Zum anderen geht bei der ECE R 51 auch die tatsächliche Beschleunigung und die sog. Power-to-mass ratio in die Ergebnis-Berechnung ein. Diese Größen bestimmen dabei, in welchen Gängen die Testfahrten durchgeführt werden müssen. siPass-by unterstützt den Fahrer auch hier durch Angabe der Parameter, die für die Auswahl der Gänge relevant sind.

Überreicht durch: